

## Wahlpflichtfach Biologie und Umweltbildung

4- stündig (2 Jahre) oder 2- stündig (1 Jahr): nicht maturabel

Das Wahlpflichtfach Biologie ist ein Angebot an alle biologisch Interessierte und soll das im Unterricht erworbene Wissen vertiefen und erweitern.

Die Schüler/innen werden durch dieses Angebot auf spätere Studien und Ausbildungswege vorbereitet, die in den biologisch- ökologischen, medizinischen oder pharmazeutischen Bereich gehen!

**Im Vordergrund stehen praktische Arbeiten, eigene Recherchen und Exkursionen (Einrichtungen der Universität und der Fachhochschulen, Freiland, Gärten, Märkte), Besuch von Workshops, Einbeziehung der Biologie- Sammlung, usw.**

Die Themenauswahl erfolgt nach Absprache mit den TeilnehmerInnen, hier findet sich eine Auswahl unserer Themengebiete der letzten Jahre:

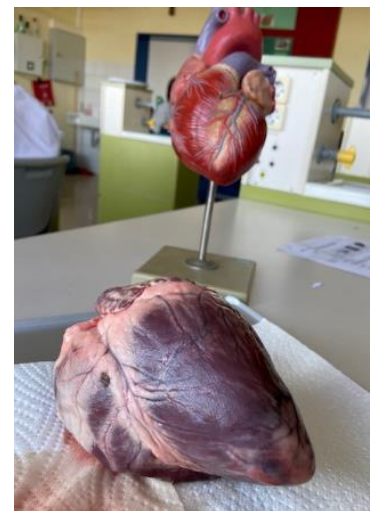
- **Bereich Medizin und Gesundheit**

Aufgaben der Haut vertiefend darstellen und beschreiben und auf dauerhaften Körperschmuck und schönheitschirurgische Verfahren eingehen

Sinnesorgane mit Experimenten genauer kennenlernen

Sektion von Schweinelunge, Schweineherz und Schweineniere

Lebensraum Mensch: Symbionten, Kommensalen und Parasiten am und im Menschen



- **Bereich Zoologie**

Verhaltensforschung und ethologische Analysen im Bereich Partnerwahl und

Fortpflanzungsstrategien; Exkursion in den Tiergarten Schönbrunn: Ethologie- Seminar



Heimische Amphibien und Reptilien, Lebensräume, Verhaltensweisen, Fortpflanzungsstrategien und ihre Gefährdung beschreiben

Heimische Vögel anhand des Gesanges und des Aussehens bestimmen und Lebensräume, Verhaltensweisen, Fortpflanzungsstrategien und ihre Gefährdung beschreiben

- **Bereich Botanik**

Bäume und Sträucher zuordnen, Familienmerkmale erkennen und unbekannte Arten mit unterschiedlichen Bestimmungsschlüsseln bestimmen sowie ihre ökologische Bedeutung beschreiben, bewerten und diskutieren

Gewürze und Kräuter den unterschiedlichen Familien zuordnen können, Wirkungsweisen aufzeigen und ihre Bedeutung beschreiben, bewerten und diskutieren

Fleisch fressende Pflanzen kennen lernen, mikroskopische Betrachtung, Fangmechanismen beschreiben, Bedeutung dieser Lebensweise erkennen



- **Bereich Umweltkunde**

Workshop im Klimaforschungslabor Sonnenpark und mit der Kooperation „Bodenhaftung“

Fossilien erkennen und zuordnen; Exkursion nach Eggenburg: Krahuletz-Museum, Fossilien suchen

Schulgarten gestalten und betreuen

Rohstoffnutzung hinterfragen, Smartphone-Workshop und schulweite Sammlung gebrauchter Handys zugunsten des Jane- Goodall- Institutes



- **Bereich Genetik**

Mitosestadien in Zwiebelwurzeln mikroskopieren

„Open Lab“: DNA-Extraktion, genetischer Fingerabdruck, ....

Kriminalbiologie

